



Manual 2022/2023

info@asrportugal.com

www.asrportugal.com

Caros pais,

Estamos muito satisfeitos por saber que está a considerar ou por ter escolhido a ASR Portugal como residência para o seu educando.

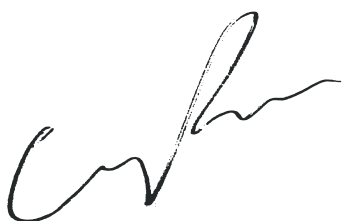
Este manual foi elaborado para ajudá-lo a melhor compreender a Algarve Student Residence, Portugal e descreve os nossos objetivos e princípios dentro da residência, incluindo políticas e regras que iremos estabelecer.

Na ASR Portugal, pretendemos ser uma extensão dos pais ou seus tutores, agindo na sua ausência para garantir que cobrimos todas as necessidades do seu educando mantendo um ambiente de comunidade claro, disciplinado, mas feliz para todos. Nosso objetivo é trabalhar em conjunto com os pais para garantir que eles estão à vontade, sabendo que o bem-estar de seus filhos está a ser cuidado.

Por favor, leia este documento em detalhe e discuta-o com seu educando para que ele saiba o que pode esperar e o que se espera dele. Esperamos que este manual ajude a responder a algumas das perguntas que você possa ter sobre a residência.

Não hesite em contactar-me através do email info@asrportugal.com ou em alternativa pelo telefone +351 933 685 968.

Nosso objetivo é criar um ambiente familiar, onde seus filhos se sintam seguros, felizes e valorizados. Estamos ansiosos para dar-lhe as boas-vindas a si e ao seu educando à família ASR.



Placa Carlos

Diretor da ASR



Informação

A ASR, Portugal é uma residência estudantil independente com sede em Silves, Faro, Portugal.

A residência disponibiliza alojamento, transporte e residência para estudantes dos 12 aos 18 anos que desejem frequentar a escola no Algarve, Portugal. A ASR Portugal atualmente só aceita educandos que frequentam a Nobel International School Algarve, Lagoa, mas poderá aceitar educandos de outras escolas algarvias num futuro próximo.

A ASR Portugal só aceitará educandos que tenham sido matriculados para frequentar uma escola como aluno de dia. A ASR Portugal trabalha independentemente de qualquer escola. Os educandos terão de estar inscritos na escola à sua escolha como “alunos diurnos” e os pais serão responsáveis por receber todas as comunicações escolares e transmitir qualquer informação relevante à ASR Portugal que atuará em nome dos pais, se necessário.

Residência estudantil do Algarve (ASR), Objetivo

A ASR Portugal está empenhada em promover um ambiente seguro e estável em que os educandos são orientados para alcançar a excelência académica, para cumprir o seu potencial e para viver pelos valores que consideramos essenciais para o seu desenvolvimento cívico e social.

Residência estudantil do Algarve (ASR), Princípios

A ASR Portugal pretende proporcionar a cada criança um cenário único de partilha de experiências, camaradagem e confiança entre crianças e adultos, dando aos educandos a oportunidade de se desenvolverem como jovens confiantes capazes de construir amizades ao longo e para toda a vida.

A saúde, a segurança e o bem-estar de todos os jovens ao nosso cuidado são as preocupações fundamentais de todos os funcionários. Garantimos o direito de cada criança à dignidade, à privacidade, à individualidade à independência e os educandos são encorajados a aprender a lidar com a liberdade de forma responsável a fim de desenvolver traços comportamentais de honestidade, cortesia, cooperação e construção de relações positivas entre si.

Residência estudantil do Algarve (ASR), Identidade social

A ASR Portugal procura promover um ambiente inclusivo com uma abordagem de direitos e responsabilidades, igualdade de oportunidades e reconhecimento da diversidade e diferenças.

ASR Portugal tem como objetivo proporcionar aos estudantes um apoio constante com os seus desafios e realizações académicas e extracurriculares e o incentivo para prosseguir o seu entusiasmo pessoal.

Residência estudantil do Algarve (ASR) Portugal - Princípios

Encorajar:

- entusiasmo pela aprendizagem;
- sentido de comunidade e consciência das necessidades dos outros;
- desejo de participar em atividades extracurriculares;
- respeito pela diferença nos outros e o reconhecimento pelo esforço e realizações de cada indivíduo na nossa comunidade.

Residência Estudantil do Algarve (ASR) Portugal - Igualdade de Oportunidades

A ASR Portugal acredita que cada pessoa tem direitos e deve ter a mesma igualdade de oportunidades.

A ASR Portugal não discrimina com base na origem racial, étnica ou nacional, género, capacidade, idade, origem política, cultural, linguística ou religiosa. Esperamos que todos os envolvidos na ASR Portugal saibam:

- respeitar e promover a igualdade de oportunidades para todas as pessoas;
- incentivar a harmonia e a compreensão;
- reconhecer e opor-se a todas as formas de preconceito e discriminação;
- desenvolver as competências de cada pessoa ao mais alto nível possível;
- permitir que os educandos se comuniquem com confiança sem medo de preconceitos.

Qualquer membro da comunidade ASR Portugal que se encontre a discriminar ou favorecer qualquer outro com base em razões acima referidas será disciplinado pelas suas ações.

Proteção das Crianças

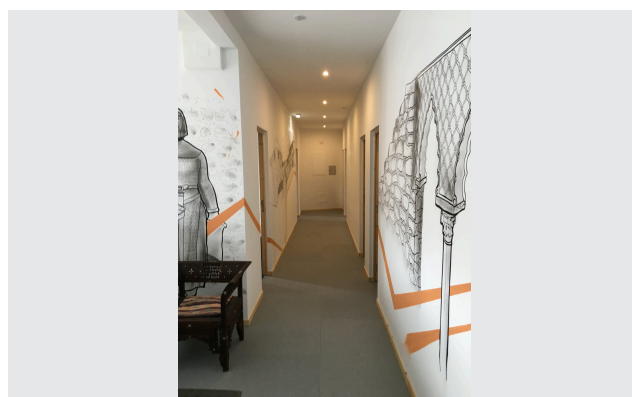
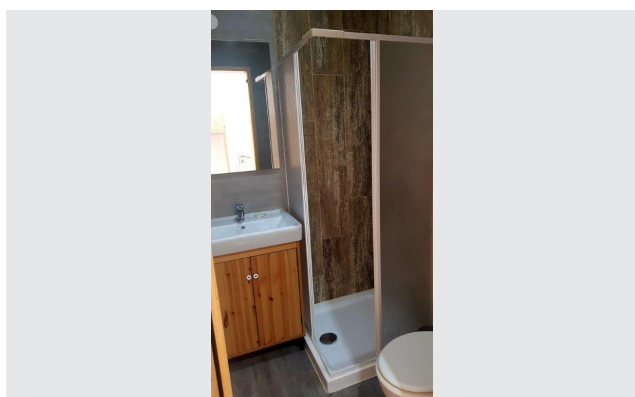
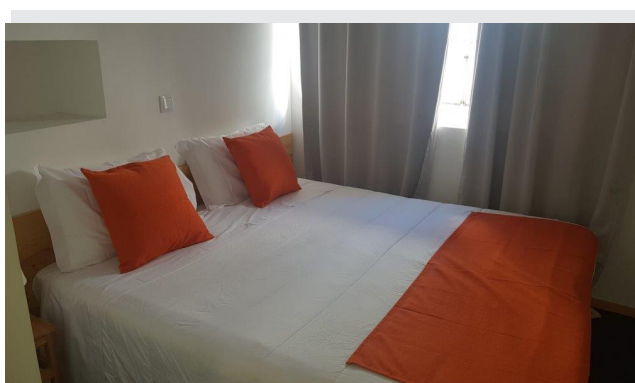
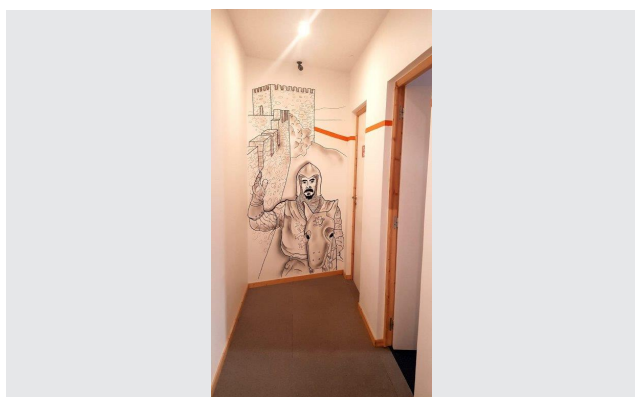
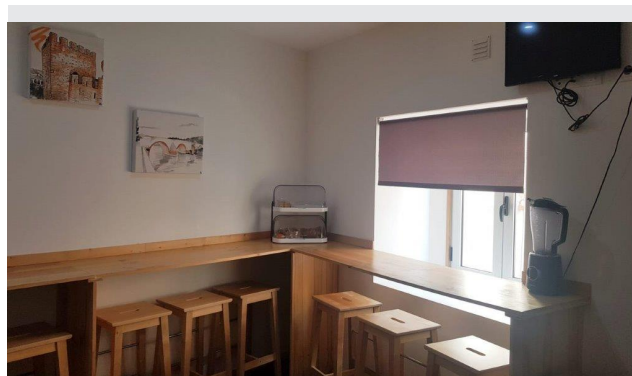
O auxílio no dia a dia é prestado através do pessoal residente e supervisionado pela housemistress e diretores da ASR Portugal.

Todos os educandos com menos de 18 anos e cujos pais vivem a mais de 200km da residência terão de nomear um tutor legal para os seus filhos. Neste caso, a housemistress poderá ser nomeada se a família não tiver uma pessoa como alternativa.

ASR Portugal presta um seguro de saúde a todos os Estudantes Residentes, mas será necessário que os pais/tutores preencham um registo médico com toda a informação necessária para garantir a devida assistência ao seu educando. Será também necessário o boletim de vacinação atualizado do educando e BI.

Todas as questões de proteção da criança, na Residência dos Estudantes são tratadas pela housemistress e ou pelos Diretores da Casa e da ASR Portugal.

Alojamento



A residência é composta por dois andares, primeiro andar reservado a raparigas e o segundo reservado a rapazes.

O alojamento subdivide-se em quartos individuais com casa de banho privativa.

Estrutura Geral

O staff lida com rotinas do dia-a-dia, disciplina e assuntos académicos. Os funcionários também monitorizarão as atividades extra-curriculares, as refeições e o tempo livre.

A ASR Portugal vai providenciar limpeza de casas de segunda a sexta-feira, bem como lavandaria uma vez por semana.

A housemistress é a responsável pela supervisão de todas as operações e de todo o contacto com os pais e os educandos.

A Residência de Estudantes é disponibilizada aos educandos que desejem residir semanalmente (4/5 noites por semana) ou como Estudantes Residentes a tempo inteiro (de 2 dias antes do início de cada período escolar a dois dias após o último dia de cada período escolar), sempre com a supervisão e cuidados de elevada qualidade prestados pela ASR Portugal.

A Residência Estudantil do Algarve em Portugal é gerida por “Nautifun ASR”. À frente da residência está a housemistress, respondendo ao Diretor da ASR, gerindo e supervisionando todos os funcionários residentes, incluindo serviços de limpeza, lavandaria, segurança, restauração e manutenção.

Admissão na Algarve Student Residence Portugal

Os estudantes podem candidatar-se a vagas na ASR Portugal dos 12 aos 18 anos.

A ASR Portugal só aceitará Estudantes Residentes que se tenham candidatado e matriculado numa escola local. Por favor, note que a ASR Portugal é uma empresa independente e de forma alguma afiliada a nenhuma escola estatal ou privada.

Os pais terão de tratar diretamente de todas as inscrições dos educandos, admissões e pagamentos à escola. Os educandos terão de ser aceites como educandos do dia regular na escola antes de se candidatarem aos serviços da ASR Portugal. Uma declaração de inscrição numa escola deverá ser entregue na ASR.

A ASR Portugal não será responsável e/ou mediadora por qualquer disputa financeira entre as escolas e educandos.

Pré-chegada

As escolas fornecem um horário de aulas e uma lista de materiais e livros que os estudantes precisarão antes da sua chegada. Se necessário, uma parte destes materiais pode ser comprada e enviada diretamente para a ASR Portugal com referência ao educando. Pedimos aos pais que identifiquem corretamente cada peça de roupa e objetos pessoais com o nome do educando.

Pedimos que os pais comuniquem os detalhes das viagens com muita antecedência. A ASR Portugal pode ajudar com as recolhas aeroportuárias e a organização de qualquer transporte local.

Na chegada

Para permitir que os educandos estejam familiarizados com os procedimentos de Residência, os educandos irão participar numa breve apresentação:

- do seu quarto;
- ao pessoal/staff;
- tomará conhecimento dos horários;
- fará um passeio pelas instalações para que conheça todas as áreas e serviços à sua disposição.
- será informado sobre os arranjos domésticos de roupa, etc.
- receberá informações sobre a rotina diária da residência.
- acesso ao Wi-Fi.

Suporte aos Educandos

Os Estudantes Residentes e os seus pais/encarregados de tutela são convidados a visitar a Residência antes da sua chegada, de forma a conhecer a housemistress e outros funcionários, fazer uma visita às instalações e saber mais sobre o processo de Residência.

Uma visita poderá ser organizada a qualquer momento desde que seja conveniente para ambas as partes.

O que trazer

Roupa Sugerida (devidamente marcada com o nome do aluno/a; requisito da lavandaria):

- pijamas;
- chinelos;
- toalhas de praia;
- roupões de banho;
- roupas casuais para fins de semana (calças, calções e/ou saias, t-shirts, camisas de polo ou camisas, camisolas, sapatos de treino, jeans, pullovers, botas, chinelos de praia...);
- artigos de higiene pessoal, por exemplo, pente/escova, escova de dentes, produtos de higiene pessoal.
- uniforme escolar e todos os materiais escolares necessários. Consulte a documentação da escola e certifique-se de que o seu educando tem o uniforme (se a escola assim o exigir) e os materiais escolares apropriados.

Sugestões para o quarto;

- Portátil;
- Despertador/telefone;
- Fotos/itens pessoais

Rotina da Residência

Segunda - Sexta

- 07.45 Chamada matinal – Bom dia
- 08:00-08:30 Pequeno almoço
- 08.30/45 Transporte para a escola
- 09.15-16.30 Escola
- 16.45 Transporte para residência ASR
- 17.00 Lanche da tarde - será fornecido na residência
- 18:00-19:00 Hora do Estudo - (no quarto com mesa de estudo fornecida)
- 19.00-19:30 Jantar
- 20.00-20:45 Hora do Estudo - (no quarto com mesa de estudo fornecida)
- 21.30-22.00 Os educandos com idade inferior 14 anos devem regressar aos seus quartos e apagar as luzes. **(Sex 22.00-22.30)*
- 22.00 para os restantes educandos. **(Sex 23.00)*

Sábado e Domingo

- 9:00 Chamada matinal – Bom dia
- 09:30-10:00 Pequeno Almoço
- 10:30- 13:00 Tempo Livre ou Atividades
- 13:00 - 14:00 Almoço (poderá ser “take away” se a atividade se realizar fora a residência)
- 14:00 - 19:00 Tempo Livre ou Atividades
- 19.00-19:30 Jantar
- 22:00-22.30 Os educandos com idade inferior 14 anos devem regressar aos seus quartos e apagar as luzes. **(Dom. 21.30-22.00)*
- 23.00 para os restantes educandos. **(Domingo 22.00)*

A tutoria privada é permitida, mas deve ser organizada diretamente pelos pais, a housemistress terá todo o gosto em ajudar a encontrar uma tutoria. Este custo não está incluído na oferta da ASR e terá de ser suportado pelos pais/tutores.

Prestações de cuidados de saúde para estudantes

Os encarregados de educação devem apresentar um relatório médico completo no início do ano letivo à ASR Portugal.

Por favor, note que todos os educandos estão abrangidos por uma Apólice de Seguro de Saúde Obrigatória que é fornecida pela ASR Portugal quando aceite na Residência dos Estudantes.

Em caso de emergência médica ou se algum educando necessitar de assistência médica/consulta será levado para o Hospital Privado localizado a 15 minutos de carro da Residência. Os educandos são sempre acompanhados por um membro do pessoal. Quaisquer custos que não estejam cobertos pelo seguro de saúde terão de ser cobertos pelos pais/encarregados de segurança.

Os médicos podem ser chamados à residência com um custo de 15€ através do seguro.

Os educandos também podem ser colocados em contacto com óticas e dentistas localmente, caso surja a necessidade.

Os registos de tratamento médico para residentes de estudantes são detidos pela Housemistress e é fundamental que a housemistress seja alertado para qualquer condição médica que um educando possa ter assim que chegar.

Da mesma forma, a housemistress deve ser notificada de qualquer medicação que seja tomada por um educando à sua chegada, para que esta possa ser monitorizada.

A housemistress irá remeter todos os problemas médicos para os pais de acordo com as necessidades dos educandos.

A administração de medicamentos aos educandos só é possível segundo as instruções escritas de um médico.

Os estudantes que possam necessitar de serviços médicos devem levantar a questão junto do staff ASR ou da housemistress.

Monitorização noturna

Se uma criança se sentir mal durante a noite, pode chamar a housemistress ou o staff de serviço, para assistência.

Ausência estudantil

Os pais/tutores que necessitem que o educando se ausente da Residência podem fazê-lo de acordo com os seguintes procedimentos:

- Escreva ou envie um e-mail à housemistress.
- Os pais devem apresentar o pedido uma semana antes da data de chegada.
- Se o Educando não estiver a frequentar a escola, é dever dos pais informar a escola em conformidade.

Os estudantes com mais de 16 anos com autorização para sair da Residência sem acompanhamento devem assinar o registo de controlo de entrada e saída sempre que se ausentarem. O pessoal do serviço deve ser avisado de todas as ausências e reservar-se o direito de negar qualquer pedido.

As reservas de viagem no “mid-term” e final de período devem ser feitas pelo menos duas semanas antes da data da partida.

Noites e fins de semana

Ao final da tarde, os educandos têm tempo livre durante o qual podem relaxar e participar em atividades dentro e fora da residência, há sempre um funcionário em serviço e os educandos terão de comunicar todas as atividades ao staff.

Na Residência existem áreas sociais onde os educandos podem encontrar-se, socializar e ver televisão. A piscina está disponível para estudantes sempre que o tempo o permita.

Nos fins de semana os estudantes e funcionários podem organizar viagens à praia, ao mercado e ao centro comercial mais próximo. A ASR Portugal também vai organizar um leque variado de atividades de fim de semana.

Refeições

Durante os dias de semana, o almoço será servido na escola e o jantar será servido na Residência. Aos fins de semana, todas as refeições serão fornecidas na Residência. Os funcionários residentes irão monitorizar as refeições para garantir que os educandos se alimentam.

Os estudantes serão autorizados a armazenar os seus próprios alimentos no frigorífico da cozinha e terão acesso à cozinha para preparar os seus snacks. Os estudantes não podem ter comida nos seus quartos.

A área da cozinha deve ser mantida limpa e serão fornecidos todos os itens domésticos e de higiene que possam necessitar.

Gestão da casa

A Residência do Estudante é o lar dos educandos, por isso devem sentir-se confortáveis, seguros e conhecer todas as rotinas e arranjos domésticos.

A ASR Portugal exige que todos os quartos sejam desocupados durante o período de verão.

Limpeza

A limpeza da Residência do Estudante será supervisionada pela housemistress e pelo pessoal de limpeza, garantindo:

- Procedimentos globais de limpeza.
- Arranjos de roupa;
- Roupa de cama semanal e mudança de toalha.

Os educandos devem contactar diretamente a housemistress sobre assuntos relacionados com o seu quarto, lavandaria e áreas comuns. Reparações necessárias na casa devem ser comunicadas à housemistress que se certificará da manutenção.

Lavandaria

Os estudantes assumirão a responsabilidade de entregar a sua própria roupa e depositá-la-ão nos sacos de lavandaria fornecidos nos dias de lavandaria. **Todas as roupas devem ser etiquetadas ou escritas com um marcador de roupa permanente para ajudar a garantir que nenhum item se perde.**

A roupa será lavada uma vez por semana.

Segurança

Os estudantes são responsáveis pela segurança dos seus bens e terão acesso a cofres nos seus quartos.

É estritamente proibida a utilização de facas, isqueiros, fósforos ou outros objetos que possam pôr em perigo a segurança dos educandos. Se algum educando for encontrado a transportar/usar tais objetos, eles serão confiscados e o educando receberá a sanção adequada.

Nenhum estudante com menos de 16 anos pode sair da Residência sem supervisão por um membro do pessoal designado. Os educandos com mais de 16 anos podem sair até 3 horas com autorização do Pessoal e apenas em grupos de dois ou mais.

Os pais são aconselhados a fornecer aos educandos cartões multibancos ou outras formas de obter dinheiro de forma segura e responsável.

A ASR Portugal assegurará as disposições de segurança adequadas e necessárias para a Residência dos Estudantes.

Segurança contra Incêndios

A ASR Portugal segue a legislação portuguesa em matéria de prevenção e planos de emergência para a Residência.

Atividades organizadas

Espera-se um comportamento adequado de todos os educandos da residência ou da residência. Comportamentos inadequados podem levar a que um educando perca a oportunidade de participar em quaisquer atividades futuras.

Expectativas para com os Estudantes

Espera-se que os estudantes assumam a responsabilidade por si mesmos como indivíduos, e como membros da comunidade de residência, que mantenham um elevado nível de integridade pessoal e padrões morais e devem comportar-se de forma cortesa e ponderada que contribua positivamente para a gestão harmoniosa do dia-a-dia da residência. As boas maneiras são obrigatórias.

As seguintes regras ajudam a fazer da residência um lugar onde possamos viver felizes, seguros e produtivos. Os educandos devem chegar preparados para cumprir todas as expectativas e regras. É importante recordar que estas regras são para os adolescentes que vivem numa situação de grupo.

Esperamos que cada educando seja capaz de:

- Colocar as roupas sujas no cesto da roupa suja
- Arrumar a mesa de jantar
- Fazer a sua cama
- Abrir as cortinas
- Apagar as luzes
- Organizar a mochila
- Verificar o que precisam para a escola
- Certificar-se de que o quarto está arrumado e que o chão não fica molhado

Bullying

Definição: O bullying é intimidação verbal, física ou psicológica, o que causa angústia física, mental ou emocional a uma vítima que não é capaz de se defender.

A ASR Portugal não tolera qualquer forma de bullying. Aos educandos é dada uma definição clara do que é o bullying e sensibilizam-nos para o facto de não ser um comportamento aceitável. Os educandos que se façam bullying receberão sanções em conformidade com a gravidade do seu comportamento.

Álcool, tabagismo e drogas

O álcool, bem como o tabagismo e o consumo de drogas são estritamente proibidos na Residência.

Qualquer educando apanhado a levar ou a utilizar qualquer uma destas substâncias para a residência será sancionado; este comportamento pode levar à suspensão ou expulsão.

Conduta e bem-estar dos educandos

Um educando deve seguir as regras abaixo indicadas, de outro modo será advertido:

- Ser respeitoso e educado
- Ser atencioso e útil
- Seguir as rotinas da residência
- Ser pontual e estar preparado para a escola
- Agir com segurança
- Respeitar a propriedade dos outros
- Cuidar dos seus próprios bens
- Cuidar do edifício e do mobiliário
- Colocar todo o lixo nos caixotes
- Caminhar com calma e responsavelmente e respeitar que os outros possam estar a trabalhar
- Comer e beber apenas nas áreas permitidas
- Utilizar telemóveis durante os tempos apropriados
- Permanecer no recinto da Residência

Violações da confiança

Os funcionários residentes esforçar-se-ão por desenvolver uma relação baseada na cortesia, no respeito mútuo e na comunicação clara e transparente com os educandos ao seu cuidado. As orientações e as regras da residência baseiam-se em três conceitos:

Cuidado, Cooperação e Consideração.

Os pais e educandos são convidados a cooperar observando as seguintes orientações e assim contribuir para a orientação e bem-estar dos educandos como um todo. Os pais serão notificados de quaisquer infrações graves.

Duas regras importantes que devem ser sempre respeitadas:

- Os estudantes devem informar sempre o pessoal do seu paradeiro e nunca podem sair do recinto de residência sem a autorização do pessoal de serviço ou do Housemaster.
- O uso e/ou posse de medicamentos não sujeitos a receita médica, álcool ou tabaco são infrações graves e não serão tolerados.

Pesquisas

A housemistress mantém o direito de realizar uma busca aos pertences pessoais de um educando se tiverem motivos razoáveis para acreditar que estão na posse de itens que prejudicam a comunidade. Uma segunda testemunha adulta estará presente quando as buscas forem realizadas. No caso improvável de um educando possuir o educartigos ilegais e cando se recusar a cumprir as buscas, a ASR Portugal informará a polícia. A polícia pode então realizar uma busca pessoal se acreditar que um crime foi cometido para evitar danos a si mesmos ou a outros. A housemistress entrará então em contacto com os pais do educando após qualquer busca, independentemente do resultado. Um registo da busca será feito e mantido centralmente. Se um item ilegal for encontrado como resultado da busca, será entregue à polícia. Noutros casos, os artigos confiscados serão devolvidos aos pais do educando.

Toque de recolher

Espera-se que os estudantes cumpram a hora de recolher rigoroso e que regressem à Residência o mais tardar às 21:30 de domingo a quinta-feira e às 22:00 de sexta-feira a sábado. Não há exceções, a menos que se trate de uma atividade planeada com supervisão do pessoal da Residência.

Se um estudante quiser ficar fora durante o fim de semana, poderá fazê-lo, mas as seguintes informações devem ser fornecidas pelo progenitor/guardião à housemistress:

- Nome da pessoa responsável (deve ser adulto).
- Endereço do local onde o educando ficará.
- Número de telefone da pessoa responsável.
- Data e hora de saída e regresso da residência.
- Método de transporte.

Esta informação deve ser enviada por e-mail à housemistress o mais tardar às quartas-feiras, às 14:00, antes da data prevista da licença de saída ou pernoita.

Expulsões

Uma expulsão formal ou suspensão da residência pode ser implementada se um educando for responsável por uma perturbação grave ou um problema disciplinar grave. Realizar-se-á uma reunião formal em conjunto com a housemistress, o Diretor da ASR Portugal, os Pais/Encarregados de Educação e outro staff que seja considerado importante na decisão final ou averiguação dos factos. Os pais/tutores do educando em causa serão imediatamente informados sobre o incidente ou a questão se for considerado digno de uma exclusão ou suspensão.

Se um estudante da ASR Portugal for expulso da residência ASR Portugal, espera-se que abandonem o local dentro de 7 dias e os Pais/Tutores terão de garantir as condições de viagem e alojamento apropriados a partir daquela data.

Caso os educandos da ASR Portugal sejam expulsos da escola, deixarão de poder residir na Residência e serão solicitados a abandonar o local no prazo de 7 dias, a menos que seja encontrada uma escola alternativa.

Em caso de expulsão e de abandono de educandos da ASR Portugal antes do final do ano letivo, as propinas não serão reembolsadas e os encarregados de tutela serão responsáveis pelo pagamento.

Resumo das Sanções

A housemistress e os diretores da ASR Portugal são responsáveis por garantir um ambiente calmo e seguro e julgarão a sanção adequada para se adaptar a cada infração.

Durante o tempo de residência, as sanções “de escola” não serão aplicadas. Os funcionários da residência usarão a seu conhecimento para aplicar as consequências “ao estilo familiar” aos estudantes. Se for caso disso, um educando pode ser “inibido de sair de casa”. Isto envolve um estudante trocar o seu tempo livre pela ajuda à comunidade de residência fazendo algumas tarefas domésticas. Problemas contínuos ou graves serão, naturalmente, discutidos com os pais. Qualquer mau comportamento é acompanhado de perto por todos os membros da equipa da residência e quaisquer questões recorrentes com os educandos serão discutidas com diretores da ASR Portugal e a housemistress tomará as medidas adequadas, se e sempre que necessário.

Exemplos de comportamento que podem conduzir a uma sanção incluem:

- Entrada em áreas da residência reservadas para o sexo oposto;
- Danos intencionais ou desfiguração de bens de residência, comportamento irresponsável que cause danos materiais;
- Interferência com os bens de outro educando;
- Atraso para as tarefas diárias repetidamente;
- Ausência do estudo, refeições ou de outras atividades sem autorização;
- Comportamento antissocial, ex: bullying e incluindo cyberbullying;
- Utilização indevida de sistemas de comunicação eletrónica;
- Comportamento grosseiro, desadequado, desobediente ou insolente para com o pessoal;
- Comportamento grosseiro e insolente para com outros estudantes;
- Posse de artigos proibidos;
- Perturbação persistente do estudo e refeições;
- Comportamento perigoso suscetível de resultar em ferimentos
- A posse, visualização e/ou distribuição de material pornográfico ou outro material ofensivo
- Posse, utilização e/ou distribuição de álcool, tabaco, drogas ou outra substância ilegal.
- Descredibilizar o nome da ASR Portugal.

Esta lista não é exaustiva, e é importante apreciar a gravidade geral de um incidente será sempre avaliada e poderá exigir uma resposta disciplinar mais grave.

Sempre que seja necessária uma punição, serão utilizadas as seguintes sanções:

1. **Primeiro Aviso** – o educando recebe um primeiro aviso verbal pela housemistress.
2. **Segunda Advertência (pais informados)** – o educando recebe um segundo aviso escrito pela housemistress e os seus pais são informados da situação.
3. **Aviso Final** – o educando recebe um aviso escrito final pelo Diretor da ASR que estipula que serão imediatamente enviados para casa caso repitam comportamentos inaceitáveis.
4. **Exclusão** – o educando é enviado para casa.

Wi-Fi, Computadores e Dispositivos Eletrônicos

Os educandos têm acesso a Wi-Fi nos quartos para permitir um estudo melhorado e uma fácil comunicação aos pais e funcionários.

Note-se que a ligação à Internet é uma rede monitorizada onde é possível identificar que dispositivo está a visitar qualquer website em particular. Por isso, pedimos que todos os utilizadores ajam de forma responsável online e desliguem o Wi-Fi entre as 22:30pm às 08:00am.

Todos os estudantes de internato estão sujeitos ao Código de Conduta responsável quando utilizam um dispositivo eletrónico. Os educandos estão proibidos de:

- Utilização de cartões de dados 3G/4G
- Descarregar música/filme que viole leis de direitos autorais
- Sites de acesso considerados ilegais ao abrigo da legislação da UE (*por exemplo: jogos de azar, pornografia*)
- Utilização de sites de partilha de ficheiros como Bit-Torrent

Se se constatar que os estudantes utilizam indevidamente os seus dispositivos eletrónicos, as sanções podem incluir confisco e/ou restrições à utilização da internet durante a noite e fins de semana.

Quase todos os estudantes têm os seus próprios telemóveis e os seus números de telefone serão registados pela housemistress para uma utilização em caso de emergência ou conforme necessário no dia a dia da residência. É muito importante que a housemistress seja imediatamente informado de qualquer alteração aos números de telefone. Os Pais/Tutores devem compreender que nos reservamos o direito de confiscar os telemóveis se forem utilizados inadequadamente, assim como qualquer utilização inadequada de dispositivos eletrónicos nos quartos resultará na confiscação de computadores ou outros dispositivos.

Os Pais/tutores serão informados de qualquer ação de material confiscado.

A residência não assume qualquer responsabilidade pela perda de equipamentos e dispositivos eletrónicos, pelo que se espera que os estudantes sejam responsáveis e que cuidem dos seus equipamentos.

Telemóveis

A utilização de telemóveis é permitida de acordo com as seguintes orientações:

- Os números de telemóvel devem ser registados junto do diretor da residência no início do ano e atualizados se necessário;
- O acesso direto à Internet via telemóvel pode colocar os estudantes em risco considerável. Por favor, considere se este acesso é necessário para os seus filhos. A residência não pode garantir a segurança do seu filho, caso esta capacidade lhes seja fornecida. Se a conduta do educando for considerada inadequada através deste acesso direto, o dispositivo será confiscado e realizar-se-á uma reunião com os pais;
- Os telemóveis não devem ser utilizados durante o tempo de estudo ou a hora da refeição ou depois de as luzes se apagarem;
- Se os educandos levarem o telemóvel para a escola terão de cumprir as regras da escola;
- Os equipamentos eletrónicos podem ser confiscados se não forem utilizados corretamente.

Meios de comunicação / direito à privacidade.

O uso indevido de material fotográfico ou filmado de qualquer tipo para intimidar os outros não será tolerado e constituirá uma grave violação das regras de residência. Todos os estudantes da residência devem permitir o acesso do pessoal às imagens armazenadas em telemóveis e/ou câmaras. Devem apagar imagens se forem solicitadas a fazê-lo. Os educandos não devem tirar fotografias de outros nem filmá-las ou fazer gravações sem o seu consentimento expresso. Os estudantes não devem enviar imagens para outros (nem mostrar imagens a outros) se poder causar transtorno a terceiros. Os estudantes não devem utilizar material (Jogos/ DVD, etc.) que não seja certificado para a sua idade. Ao critério da housemistress, um estudante pode ser impedido de ver ou utilizar quaisquer materiais considerados impróprios, independentemente da certificação da idade. A ASR Portugal poderá analisar telemóveis, e-mails, áreas de estudo pessoais ou outros meios de armazenamento e comunicações utilizados nas instalações da ASR Portugal, caso acredite que a investigação pode resultar na descoberta de provas contrárias às regras descritas no manual ou que possam violar as leis da UE. Publicar qualquer material (por exemplo, comentários escritos, imagens, desenhos animados) que seja considerado ofensivo e/ou que se destine a intimidar, assediar ou intimidar outros em sites de redes sociais, como e não só, YouTube, Facebook, Twitter, Tumblr, Instagram, Snapchat é uma grave violação de disciplina e será sujeito a processos disciplinares. Esta é a forma de ação independentemente se o objeto é um equipamento pessoal ou publico, operado noutra lugar ou localmente.

Contacto com pais/encarregados de informação

Os educandos podem contactar os pais/encarregados de educação todos os dias de acordo com a sua agenda escolar e atividades pessoais e a disponibilidade dos seus pais.

Por favor, note que os estudantes não estão autorizados a usar telefones ou outros dispositivos de comunicação durante o estudo ou às refeições. Os funcionários confiscarão telefones ou outros dispositivos de comunicação se forem utilizados de forma inadequada a qualquer momento.

Para os pais a housemistress será o primeiro ponto de contacto para qualquer assunto relacionado com a Residência. O contacto pode ser feito por telemóvel ou e-mail. A preferência é sempre e-mail quando disponível. Se a housemistress estiver fora do local, poderá encaminhar-se para o contacto com o staff em serviço.

Planeamento

As datas-limite da residência serão publicadas no início de cada ano letivo ajudando os pais no planeamento futuro e de férias.

De acordo com a maioria dos regulamentos escolares, a ausência da escola em período de aulas não pode ser justificada pela ASR. Tenha isso em mente ao reservar voos e fazer planos de viagem, uma vez que a ASR Portugal não pode ser responsável por nenhum educando que falte à escola.

Disposições da tutela

Se for necessário, os pais serão os responsáveis por fornecer um tutor para o seu filho através de amigos da família ou parentes. Os dados de contacto do tutor devem ser encaminhados para a ASR Portugal antes do início do embarque do educando. Se os acordos de tutela falharem em qualquer fase a ASR Portugal exigirá que os pais resolvam o problema imediatamente.

De acordo com a legislação portuguesa, os pais/encarregados de educação têm de assinar uma Procuração que dê a um adulto local em Portugal a tutela do seu filho durante o período em que resida na ASR Portugal a menos que um pai/tutor acompanhe o educando e se mantenha a uma distância de 2 horas da residência de carro/transporte público. A Sra. Paula Ferreira, Housemistress disponibilizou-se para este papel, gratuitamente, para todos os educandos da ASR Portugal.

O procuração terá de ser solicitada no seu notário local, no entanto a ASR poderá fornecer-lhe a minuta necessária e terá de ter este documento tanto na versão portuguesa como na versão Inglesa.

A procuração terá de ser acompanhada por uma Apostilha. As apostilhas são afixadas pelas autoridades competentes designadas pelo governo de um Estado que faça parte da convenção. A Conferência de Haia sobre o Direito Internacional Privado mantém uma lista dessas autoridades. Como exemplos de autoridades designadas são embaixadas, ministérios, tribunais ou governos (locais).

A Convenção de Apostille ou o Tratado de Apostille, é um tratado internacional elaborado pela Conferência de Haia sobre o Direito Internacional Privado. Especifica as modalidades através das quais um documento emitido num dos países signatários pode ser certificado para fins legais em todos os outros Estados signatários. Tal certificação é chamada de apostille (francês: certificação). Trata-se de uma certificação internacional comparável a uma notariação do direito interno, e normalmente complementa uma notificação local do documento.

As cópias das Apostilhas devem ser enviadas antecipadamente para a ASR Portugal e embora o documento original tenha de ser transportado pelos estudantes durante os voos e as viagens, a ASR Portugal assegurará a segurança destes documentos durante a estadia dos educandos.

Por favor, note que se a procuração for registada num notário português, não é necessária uma Apostille.

Reclamações parentais

Se os pais quiserem apresentar queixa sobre qualquer aspeto da residência, devem fazê-lo por escrito à housemistress. Todas as reclamações são reencaminhadas aos Diretores da ASR Portugal e a ASR Portugal esforçar-se-á por responder no prazo de 5 dias úteis.

Preçário 2022/23

A ASR Portugal recebe, alunos a partir dos 12 anos de idade. Os Pais podem optar por uma das modalidades disponíveis:

- Anual (dois dias antes do 1º dia de aulas e até 2 dias após o fim das aulas);
- Semanal (entrada na segunda feira depois das aulas, saída sexta até às 18h)

Matrícula	€250,00 (Não Reembolsável)		
Idades	Valor Semanal (Seg. a Sex.)	Valor Anual (Aluno EU)	Valor Anual (Aluno não EU)
12 aos 18	€275.00	€9,500.00	€10,500.00
Caução	€1.500,00		

Condições de Pagamento

Todos os pagamentos referentes à Residência devem ser pagos antes da entrada do aluno, sendo:

Anual até ao dia 1 de agosto;

Trimestral – 50% até dia 1 de agosto, 25% até dia 1 de dezembro, 25% até dia 1 março.

Nos pagamentos trimestrais, será adicionalmente cobrado o valor de €100.00 euros, para despesas processuais e administrativas.

Extras:

Fins de semana para alunos da opção semanal terão um custo de €210.00;

Interrupção de Half Term para alunos EU terão um valor diário de €70.00. (alunos Non EU estão isentos)

Nota:

Férias do Natal, Páscoa e Verão a residência está fechada.

Regras de Pagamento

A ASR Portugal aceita transferência bancária (nacional ou internacional).

Nome do Titular: NAUTIFUN UNIP LDA

Banco: Crédito Agrícola; IBAN PT50004571304033607403929; SWIFT: CCCMPTPL

Caução

O valor da caução é de €1.500,00.

A renovação de contratos para a Residência depende da reposição do valor inicial do depósito.

O valor cobrado para a Residência inclui:	O valor cobrado para a Residência não inclui: (a ser deduzido do depósito)
<ul style="list-style-type: none"> • Estadia na Residência • Seguro de Saúde • Todas as refeições, exceto almoços semanais • Transporte de/e para a ASR Portugal ou qualquer outro tipo de transporte relacionado com as atividades promovidas pela Residência • Serviço de lavandaria • Supervisão de estudo • Assistência 24 horas por dia • Opção de Guarda Legal se necessário • Alojamento em quartos duplos 	<ul style="list-style-type: none"> • Transfers a partir do aeroporto de Lisboa - €300 por deslocação • Transfers a partir do aeroporto de Faro 75€ por deslocação • Artigos de higiene pessoal • Mesada/semanada • Excursões promovidas fora da ASR Portugal <p>Custos escolares não incluídos, por exemplo:</p> <ul style="list-style-type: none"> • Materiais escolares • Manuais escolares • Uniforme • Exames • Visitas de estudo escolares



Contacting ASR Portugal

info@asrportugal.com

ASR Director - Carlos Placa

Mobile +351 916 690 358

Housemistress – Paula Ferreira

Mobile +351 933 685 968



Contacting ASR Portugal

info@asrportugal.com

ASR Director - Carlos Placa

Mobile +351 916 690 358

Housemistress – Paula Ferreira

Mobile +351 933 685 968